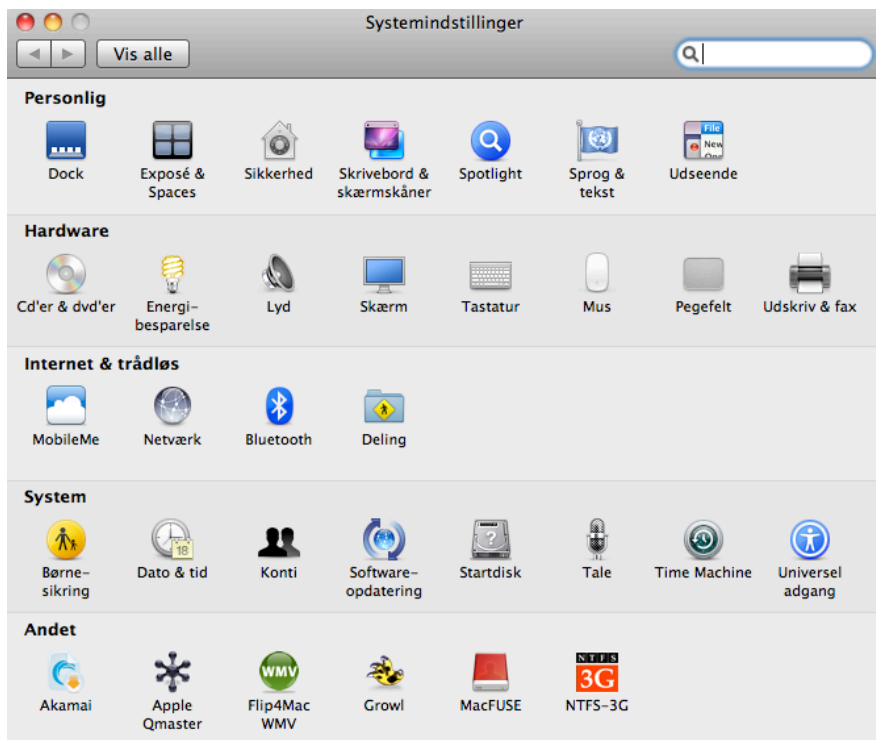
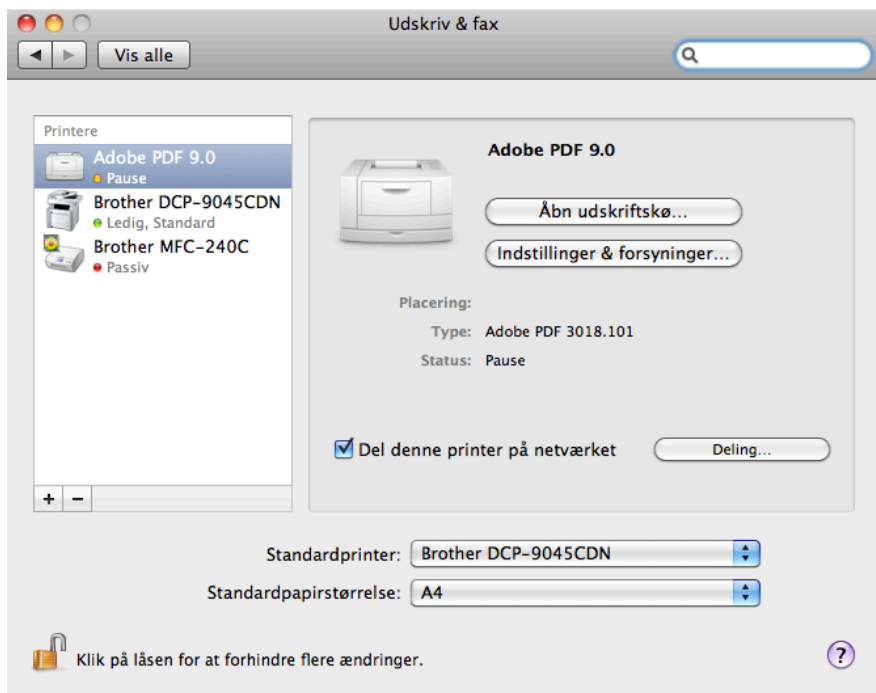


## Vejledning til installation af printere - Windows

1. Gå til systemindstillinger og klik på "Udskriv og fax"



2. Klik på + for at tilføje en printer

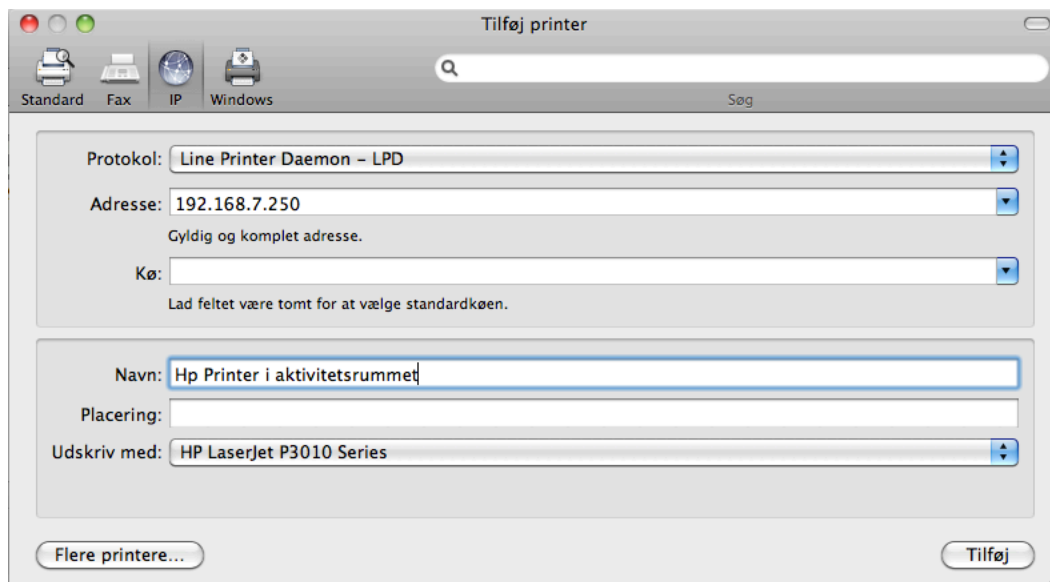


3. Klik på ikonet IP og udfyld som herunder - feltet navn kan du vælge at udfylde som du selv vil. Feltet "Udskriv med:" udfyldes automatisk - måske bliver du bedt om at downloade en driver - det siger du "ja" til.

*Printeren i aktivitetsrummet: 192.168.7.250*

*Printeren i opholdsstuen: 192.168.7.249*

*Printeren på højskolen: 192.168.7.248*



Klik på "Tilføj"

#### BEMÆRK:

Hvis din applesoftware (MAC OSX) er af lidt ældre dato, kan du blive nødt til at skulle downloade softwaren til printerens manuelt fra producentens hjemmeside.