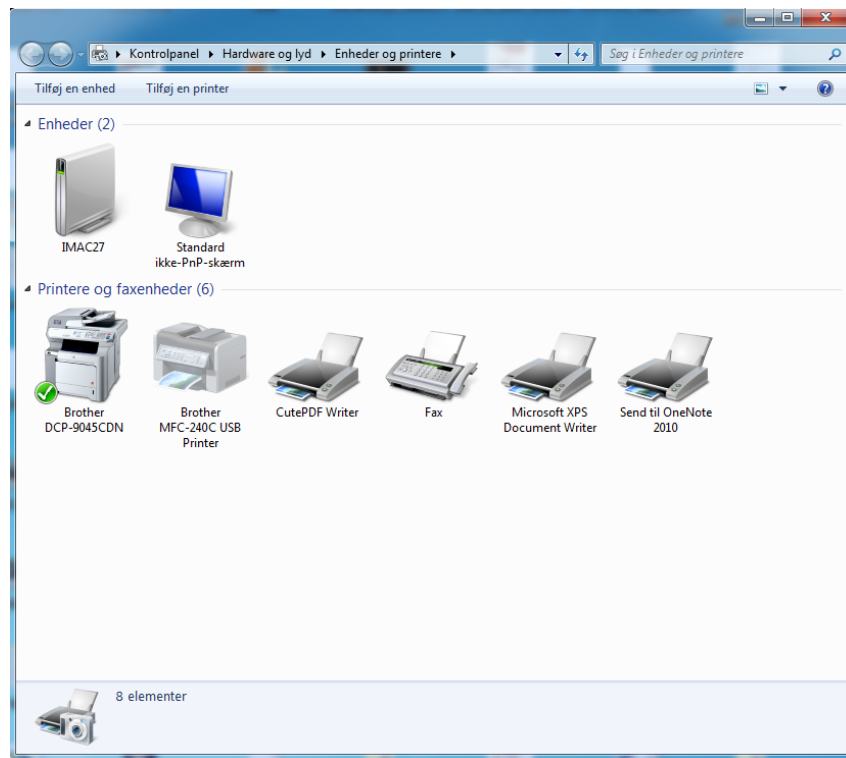
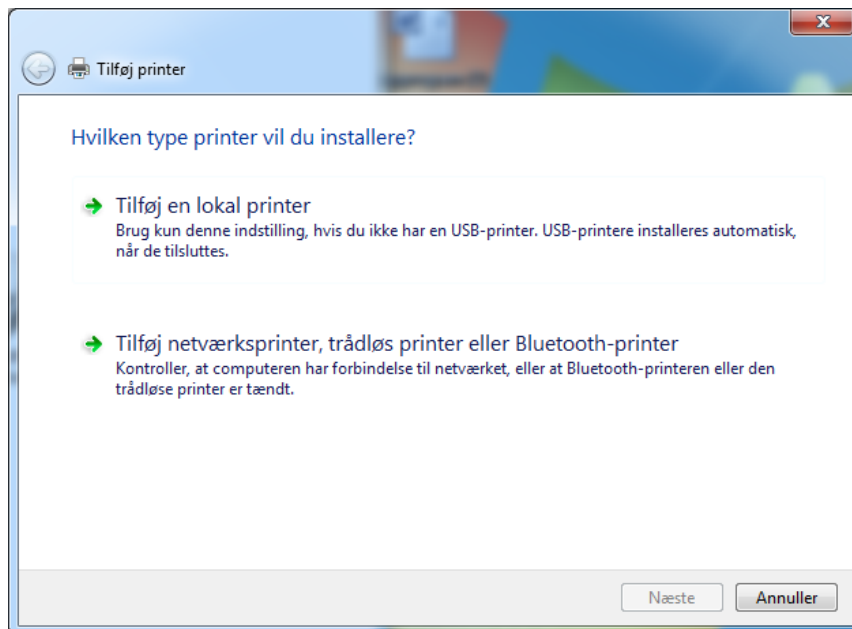


Vejledning til installation af printere - Windows (kun Vista og Windows 7)

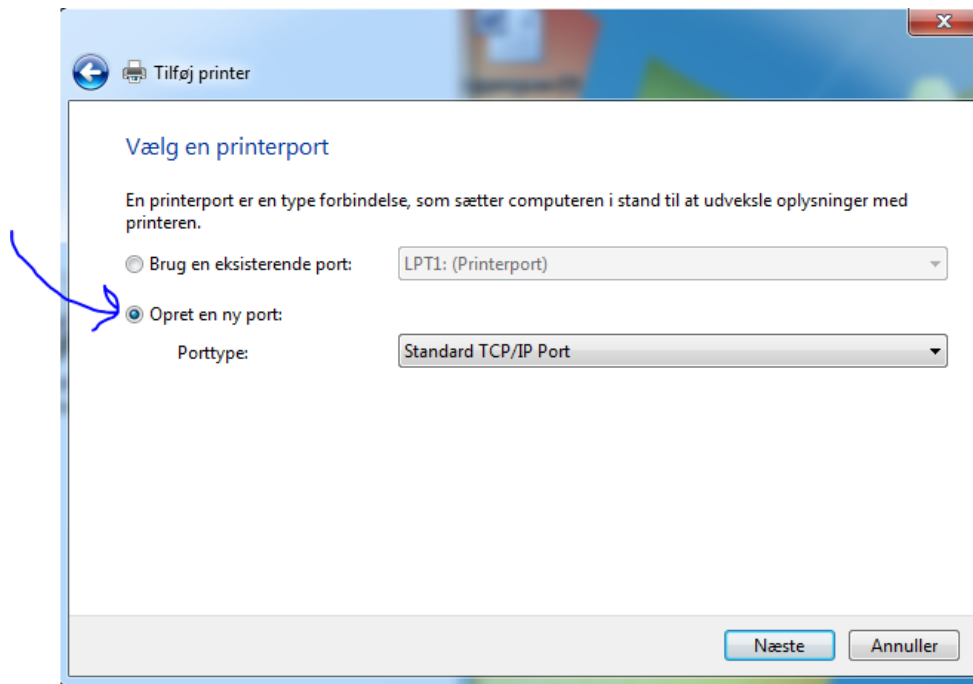
1. Gå til kontrolpanel og til Enheder og printere og klik på "Tilføj en printer"



2. Klik på "Tilføj en lokal printer"



3. Klik på "Opret en ny port" som på figuren herunder

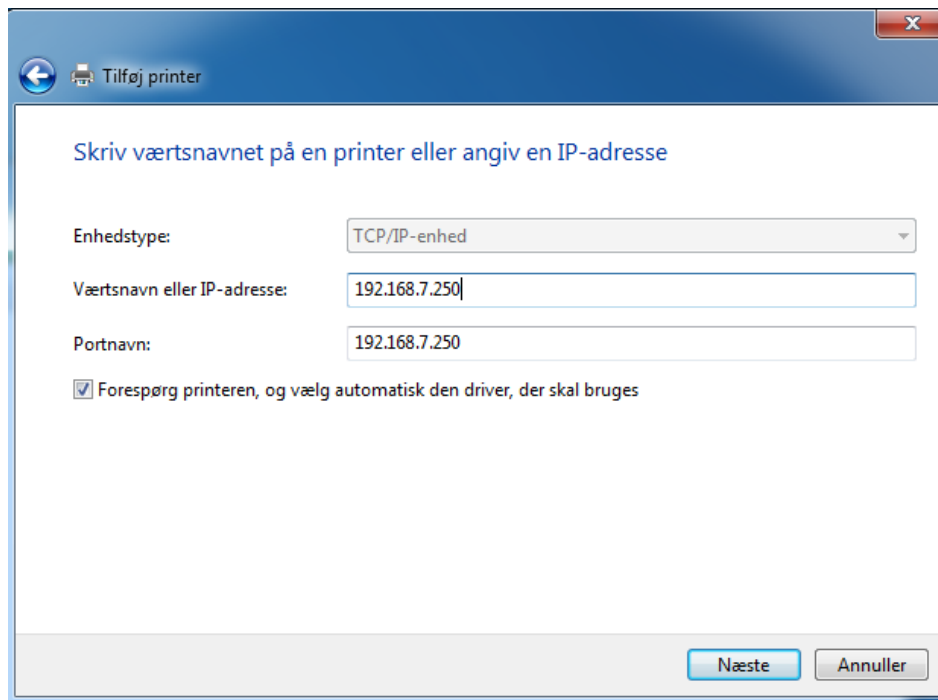


5. Skriv printerens ip nummer som vist herunder.

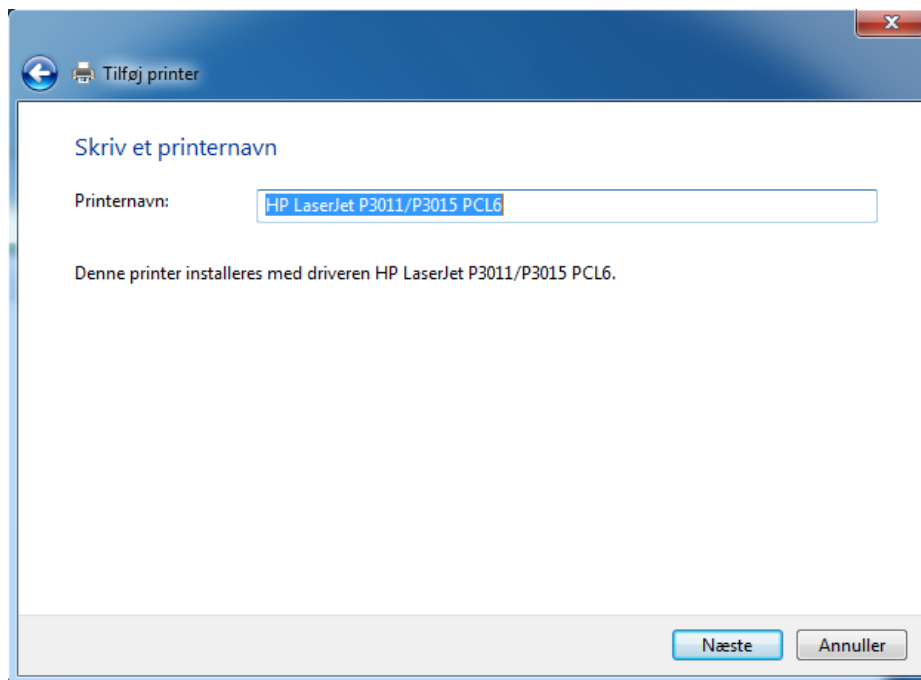
Printeren i aktivitetsrummet: 192.168.7.250

Printeren i opholdsstuen: 192.168.7.249

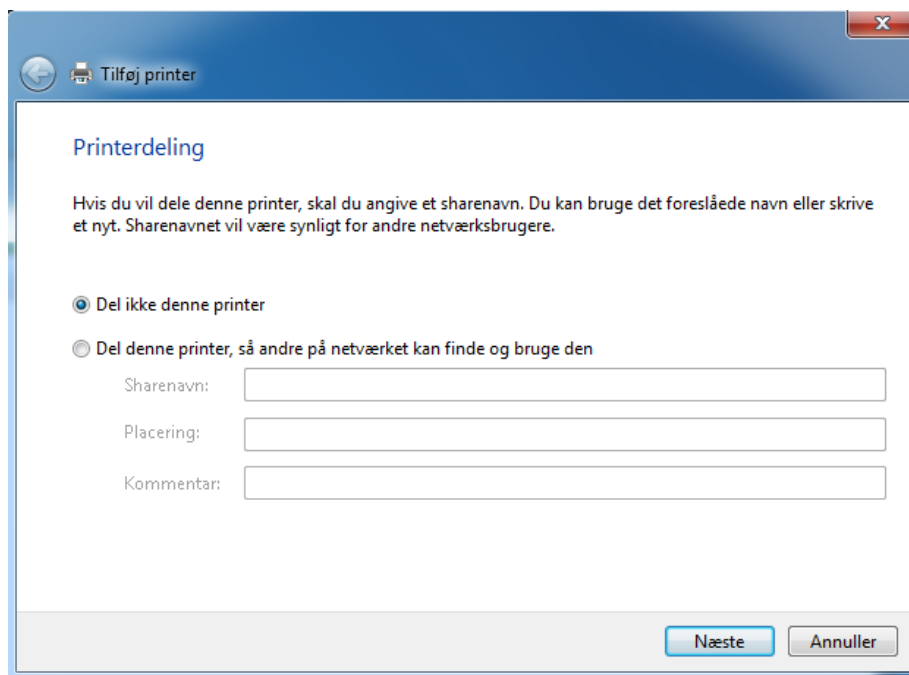
Printeren på højskolen: 192.168.7.248



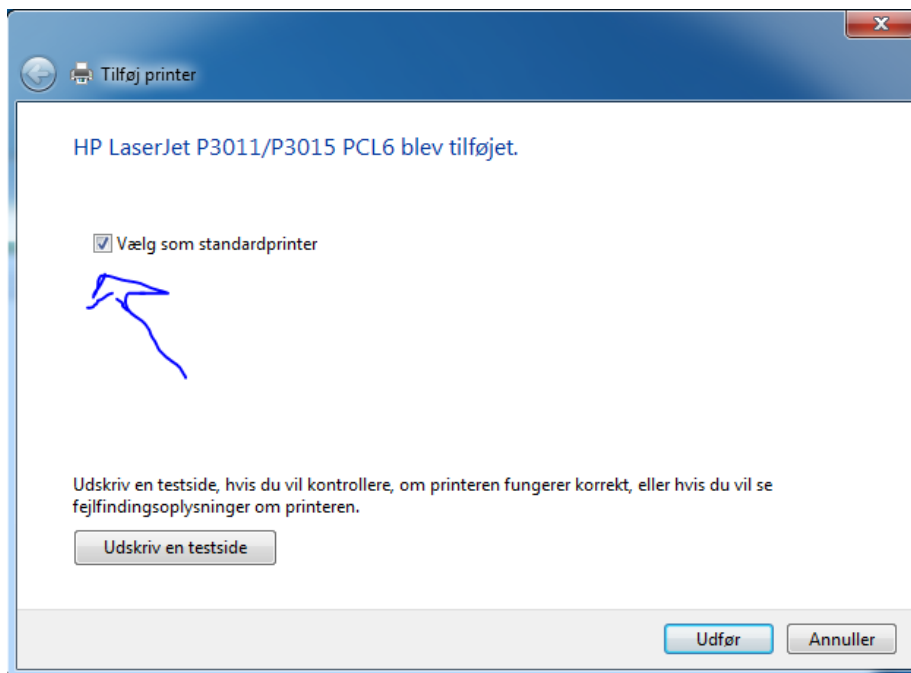
5. Herefter installeres printeren som det ses herunder. Printeren installere sig selv printernavnet kommer af sig selv. Herunder ses printeren i aktivitetsrummet. Printernavnet er Brother HL-5350 i opholdsstuen og på højskolen.



6. Klik på næste ved dette skærmbillede



7. Herunder beslutter du om printeren skal være din standardprinter



8. Printeren kommer på plads i printermappen

