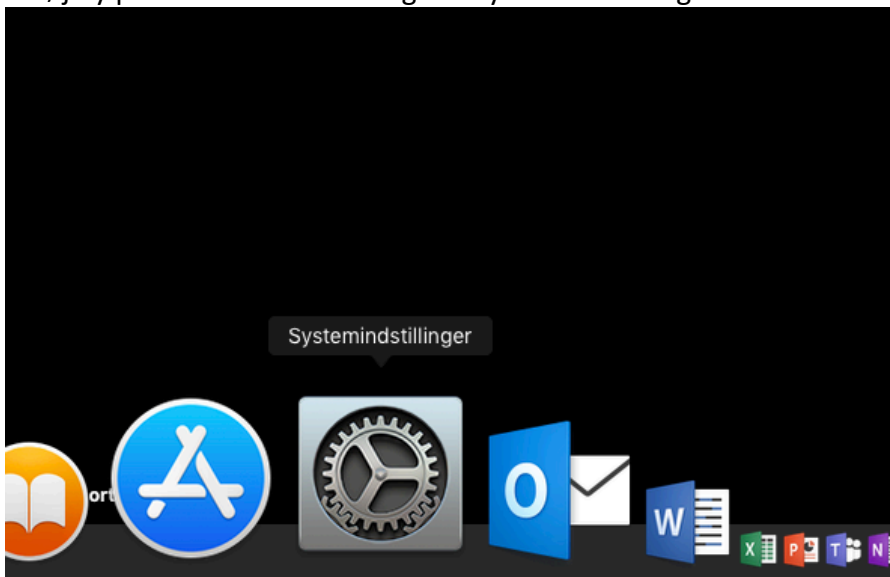


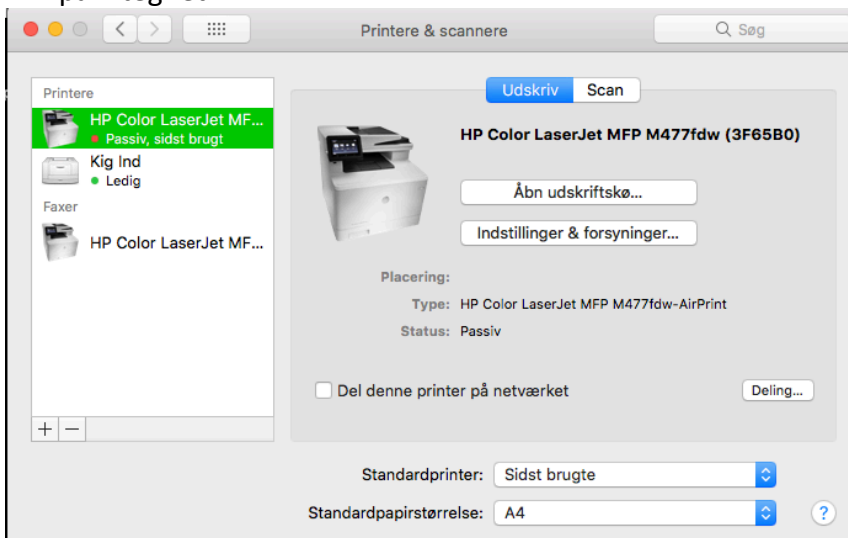
Tilføj ny printer – start med at gå til Systemindstillinger



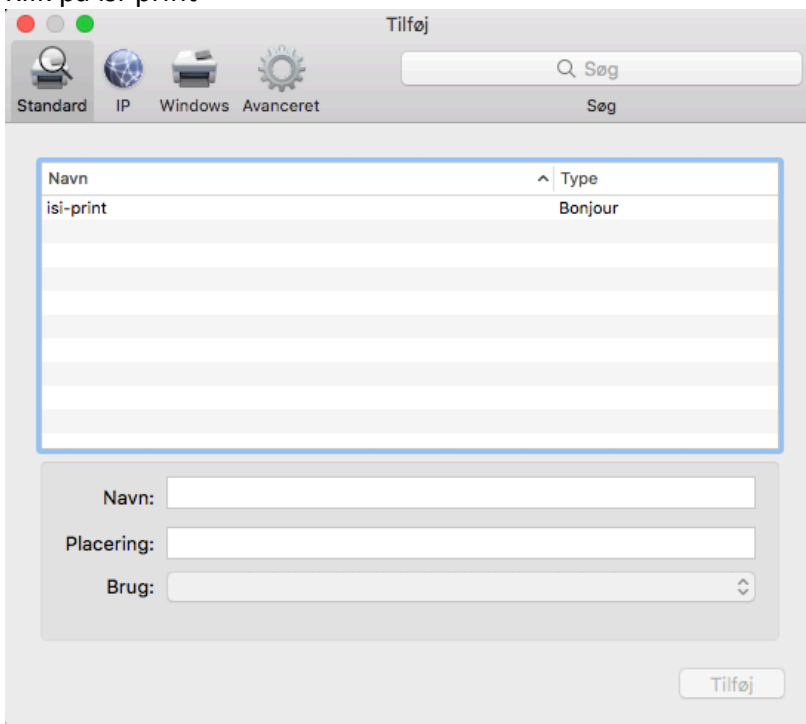
Klik på Printere og scannere



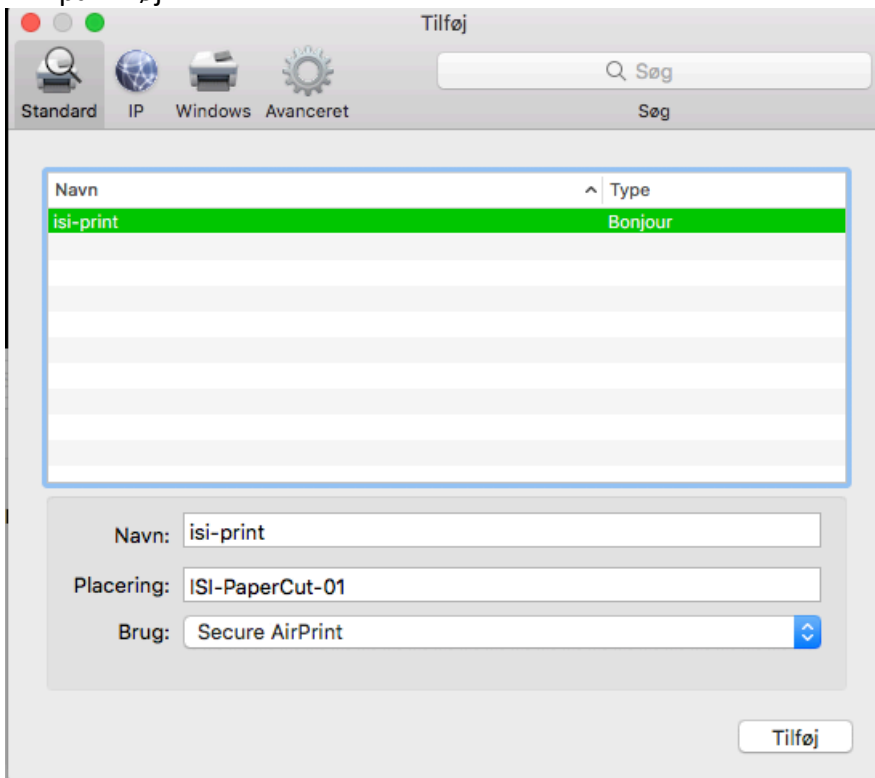
Klik på + tegnet



Klik på isi-print

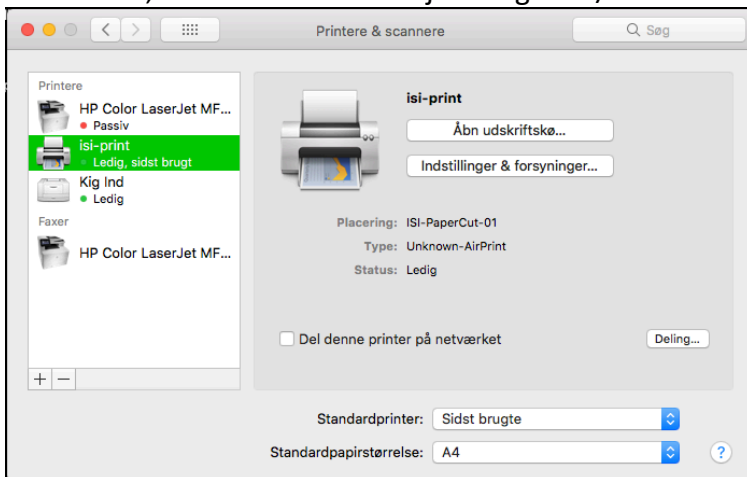


Klik på Tilføj

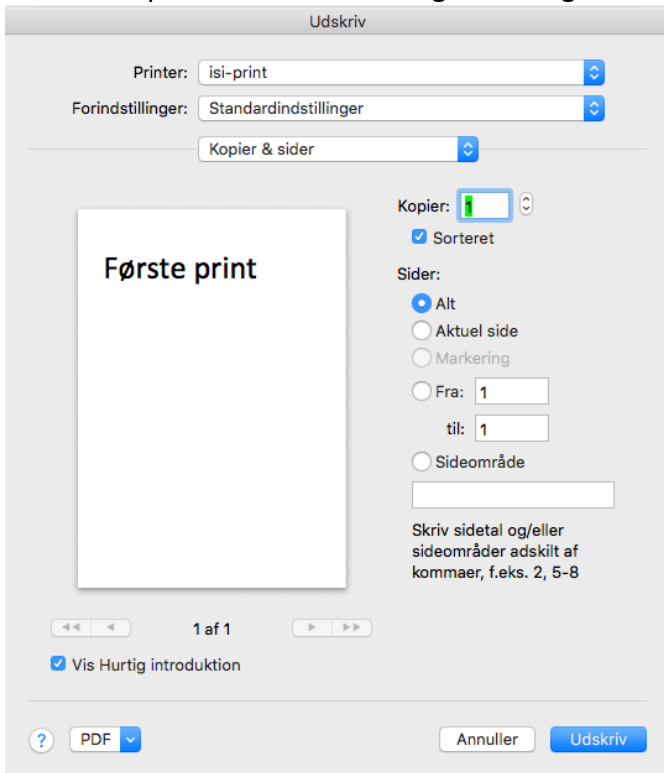


Vejledningen fortsætter herunder – FØRSTE PRINT ER SPECIEL

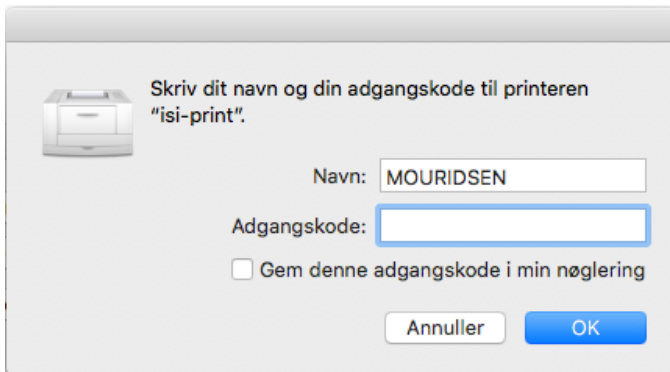
Du er i mål, men fortsæt med vejledningen. FØRSTE PRINT er speciel



Ved første print skal du taste brugernavn og kode.



Når du har udskrevet første gang, skal du taste brugernavn til Office 365 - UDEN endelsen @isi.dk
Koden er altid din kode til Office 365, og det er derfor også de oplysninger du bruger til at logge på Internettet. Computeren foreslå at du bruger dit brugernavn til computeren – MEN DET ER FORKERT OG DU MÅ IKKE KLIKKE PÅ OK



Skriv dit navn og din adgangskode til printerens "isi-print".

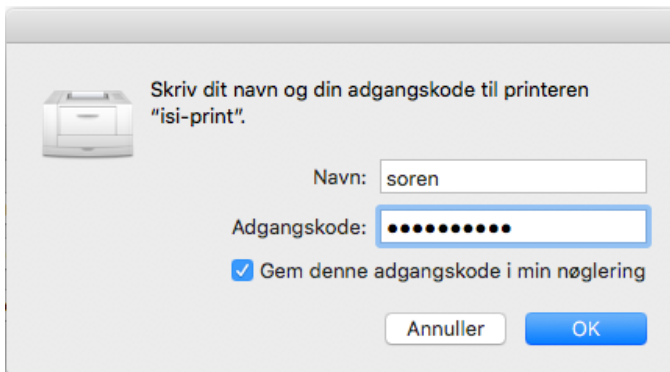
Navn: MOURIDSEN

Adgangskode:

Gem denne adgangskode i min nøglering

Annuller OK

Ret først til - og i mit tilfælde ser det sådan ud – selv om computeren altså foreslår, at jeg skriver MOURIDSEN



Skriv dit navn og din adgangskode til printerens "isi-print".

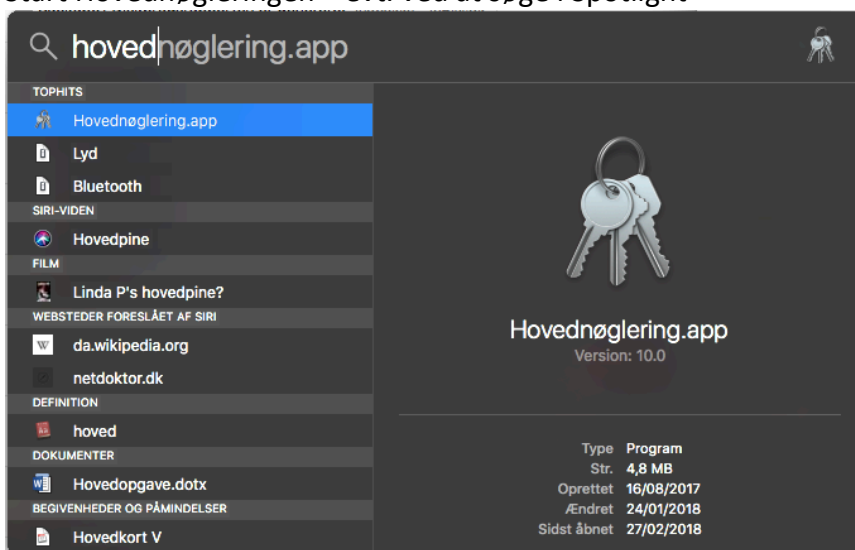
Navn: soren

Adgangskode: ●●●●●●●●●●

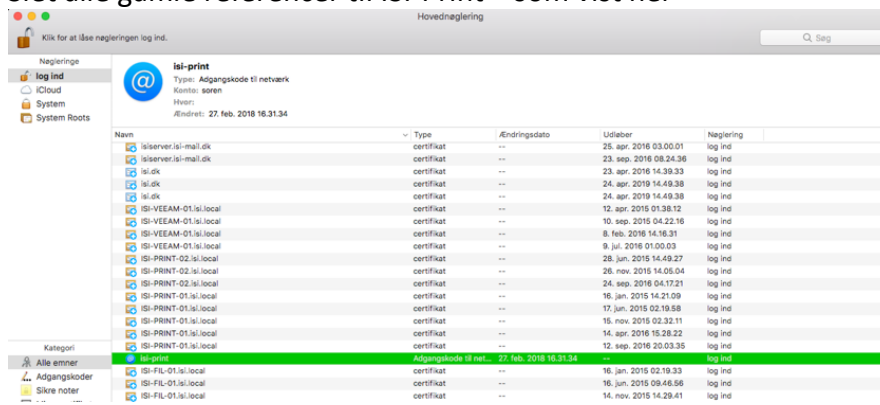
Gem denne adgangskode i min nøglering

Annuller OK

Skulle du alligevel komme til at lave en fejl, skal du ind i Hovednøgleringen og fjerne fejlen
Start Hovednøgleringen – evt. ved at søge i Spotlight



Slet alle gamle referencer til ISI-Print – som vist her



Derefter printer du igen, og denne gang husker du, at du skal bruge dit brugernavn til Internettet og koden til Internettet.